

TABULKA MÍSTNOSTÍ

Číslo	Účel	Plocha [m²]
1.01	SPORTOVNÍ HALA	1232
1.38	SPRCHY Ž.	6,41
1.39	LEZECKÁ STĚNA	190,64
1.40	SCHODIŠTĚ	10,97
1.41	WC MUŽI	5,63
1.42	WC ŽENY	5,75
1.43	KANCELÁŘ	20,62
1.44	SÁRNA	13,61
1.45	SPRCHY	6,37
1.46	SÁRNA	19,99
1.47	SÁRNA ROZ.	10,45
1.48	WC + SPRCHA	3,49
1.49	WC + SPRCHA	3,2
1.50	SÁRNA ROZHL.	10,45
1.51	SÁRNA	19,64
1.52	SÁRNA	13,44
1.53	SPRCHA	6,15
1.54	SPRCHA	6,15
1.55	SÁRNA	13,21
1.56	SÁRNA	19,82
1.57	ZÁZEMÍ PRO EDNI SPORTY A ACE	26,32
1.58	SÁRNA	19,82
1.59	SPRCHA	6,13
1.60	SÁRNA	13,30
1.61	SPRCHY	6,40
1.62	SÁRNA	13,44
1.63	PŘEDSÍŇ WC MUŽI	2,37
1.64	WC MUŽI	14,79
1.65	PŘEDSÍŇ WC ŽENY	2,38
1.66	WC ŽENY	11,28
1.67	SCHODIŠTĚ	17,80
1.68	DÍLNA	14,04
1.69	GARAŽ PRO ZAH. TECHNICKU	39,34
1.70	OKLID	6,33
1.71	ROZVODNA NN	6,23
1.72	TECHNICKÁ MÍSTNOST UPS	4,6
1.73	SKLAD ODPAJŮ	1,93
1.74	SKLAD SUDŮ	3,42

Celková plocha [m²]: 2681,78

LEGENDA

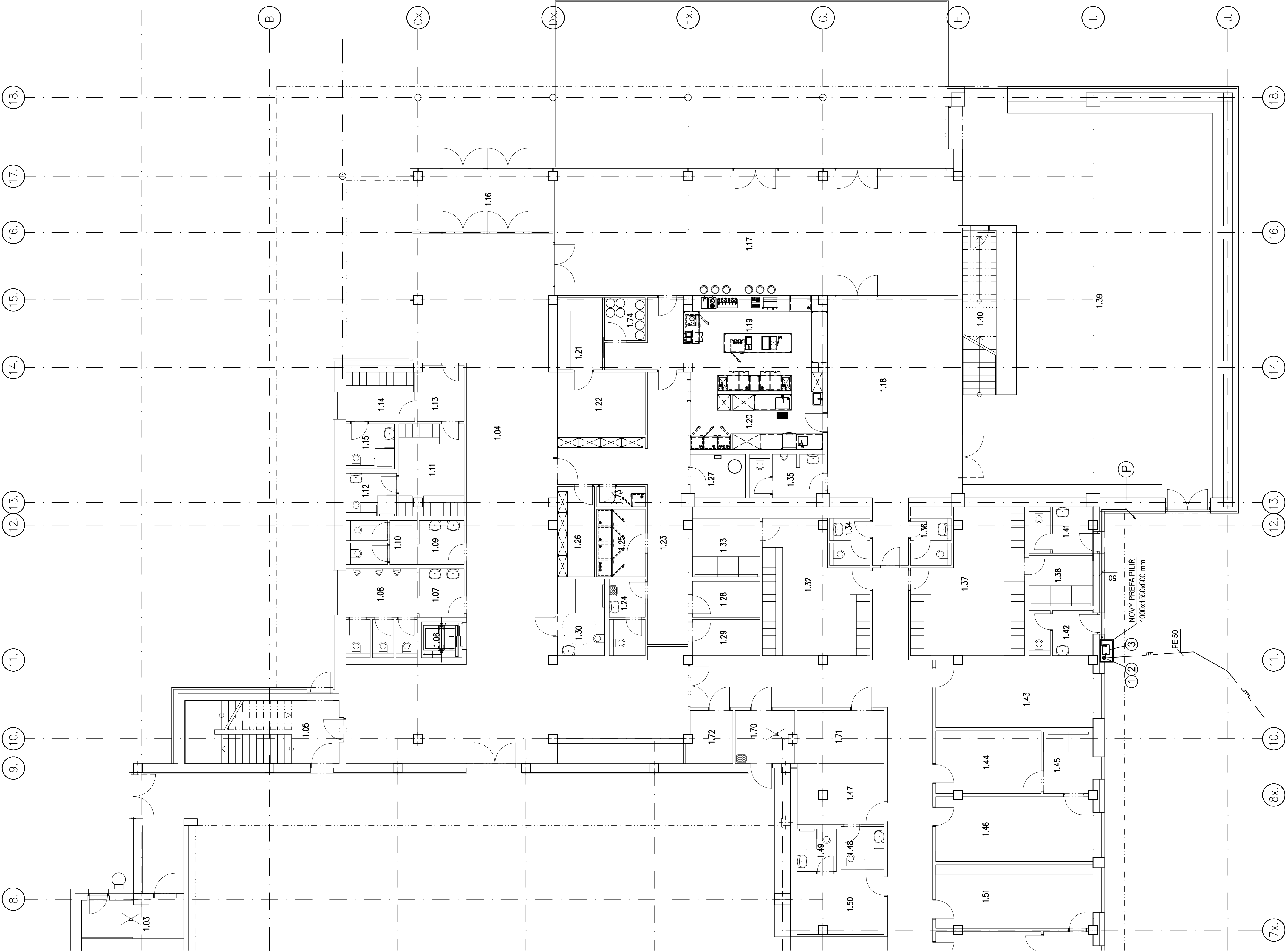
- 1 HLAVNÍ UZÁVĚR PLYNU (HUP) - STÁVAJÍCÍ
- 2 REGULÁTOR TLAKU PLYNU, VSTUP/ VÝSTUP TLAK 300/2 kPa. MAX. PRŮTOK 27 m3/h ZP
- 3 MEMBRÁNOVÝ PLYNOMĚR G 25 - OBEHOVNÍ MĚŘENÍ

— — — — — DOMOVNÍ PLYNOVOD

— — — — — STÁVAJÍCÍ STL PŘÍPOJKA PLYNU

POZNÁMKA:

- PLYNOVOD VEDEN PO FASÁDĚ VĚ VRSTVĚ ZATEPLENÍ (EPS)



část projektu:	SO 701 - SPORTOVNÍ HALA
	D.1.4 - TECHNICKÁ PROSTŘEDÍ STAVĚB D.1.4.f - PLYNOVÁ ZARÍZENÍ
objednatel:	Městský úřad Turnov Antonína Dvořáka 335 511 01 Turnov
gen. projektant:	BFB studio Komunardů 3 170 00 Praha 7
projektant:	VEKTOR CZ s.r.o. U Soudu 536/6a, Liberec II
vyraboval:	ING. TOMÁŠ PELCMAN
tech. kontrola:	ING. TOMÁŠ PELCMAN
akce:	REKONSTRUKCE A DOSTAVBA SPORTOVNÍ HALY V TURNOVĚ
průběh:	PŮDORYS I.N.P
zčíslo:	Z1RP003
datum:	09/2021
stupeň:	DUR+DSP
měřítko:	1:100
číslo:	D1.4.f.2